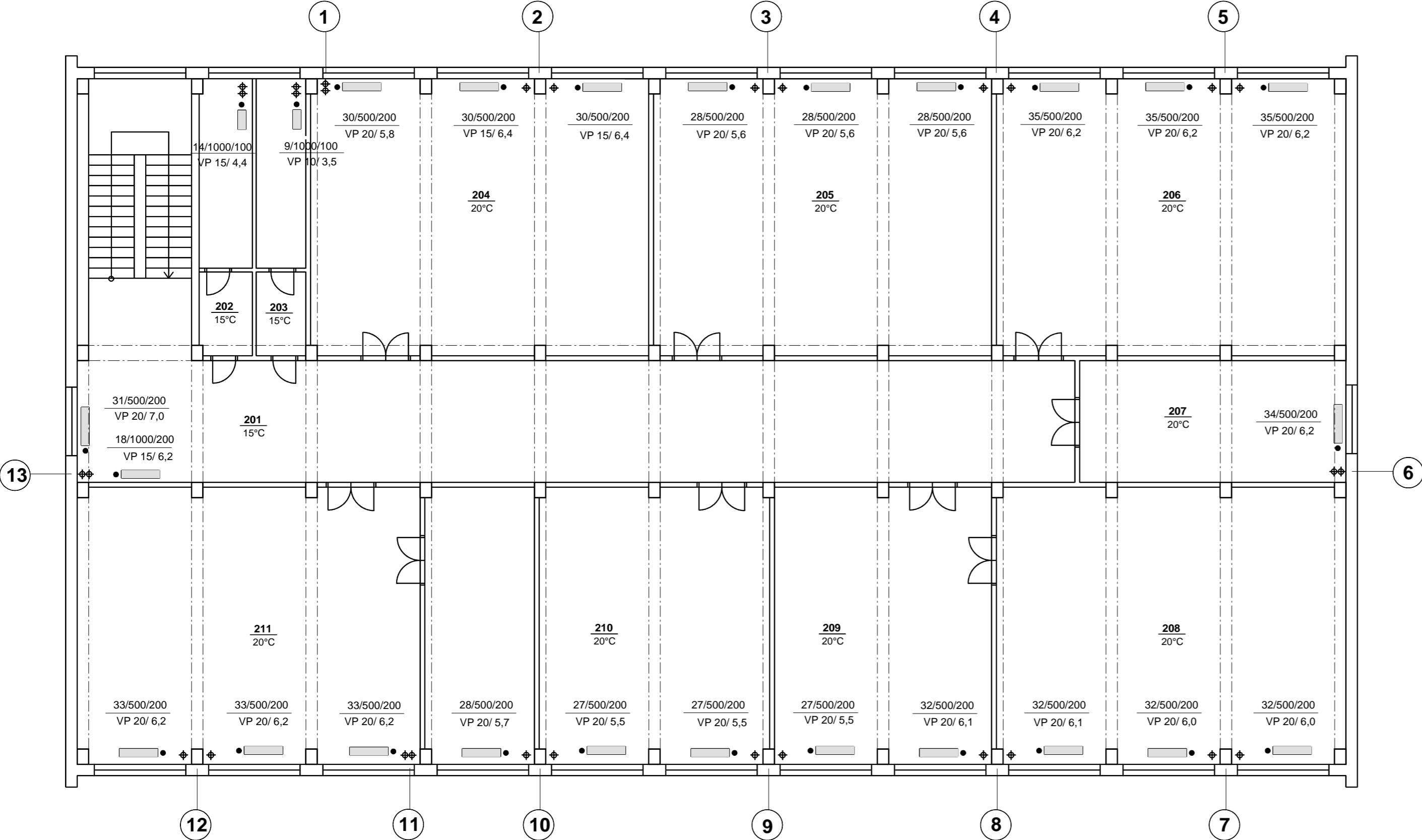


JÍDELNA A DRUŽINA - SMV3  
PŮDORYS 2. NP m 1:100



Legenda - radiátory:

\*\*/500/200    litinové článkové těleso Slávia rozměr 500 mm , hloubka 200 mm  
\*\*/1000/100    litinové článkové těleso Slávia rozměr 1000 mm , hloubka 100 mm

Legenda - ventily:

VP - 10 (15,20)    stávající termostatický radiátorový ventil  
DANFOSS s přednastavením DN 10 (15,20)

Poznámka:

Otopnou plochu tvoří původní litinová článková tělesa Slávia 500/200 a 1000/100.  
Na přívodním potrubí k radiátorům jsou osazeny termostatické radiátorové ventily  
DANFOSS s přednastavením, které budou přenastaveny na vypočtené hodnoty.

Název akce:		<div>Marie Vaněčková</div> <div>Lipová 157, 381 04 Český Krumlov</div> <div>mob:603 596 121, tel./fax: 380 726 791</div> <div>e-mail: marie.vaneckova@seznam.cz</div> <div>IČ: 41904885</div>		
<div>Změna způsobu vytápění - plynová kotelna</div> <div>ZŠ Za Nádražím č.p. 222 - Český Krumlov</div>				
Investor: Město Český Krumlov náměstí Svornosti 1, Český Krumlov		<div>Výkres:</div> <div>6</div>		
Archivní číslo:	67 - 2014			
Výkres: <div>HYDRAULICKÝ PŘEPOČET SOUSTAVY</div> <div>JÍDELNA A DRUŽINA SMV3 - PŮDORYS 2. NP</div>				
Měřítka:	1:100			
Datum:	leden 2015			
Zodp.projektant:	Vaněčková	Kreslila:		Ing. Burdová
Stupeň: Projektová dokumentace pro realizaci stavby				